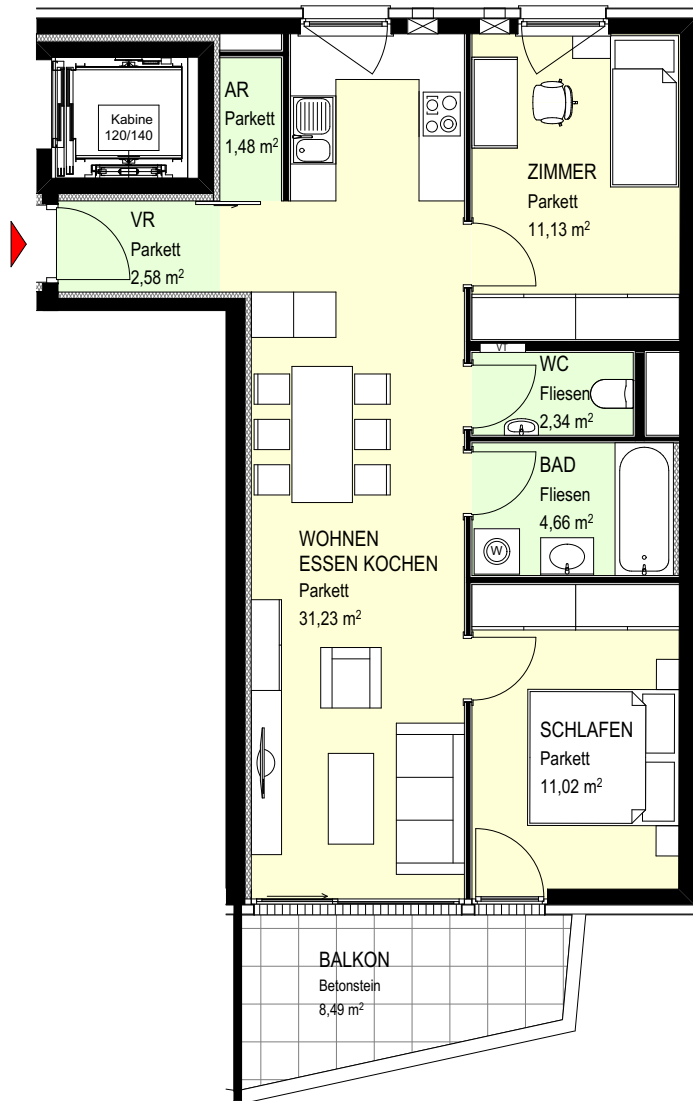


VERKAUFSPLÄNE
LUCY

WOHNBEBAUUNG LUSTENAUERSTRASSE 1. OBERGESCHOSS TOP 03

GRUNDRISS M = 1:100



1. OBERGESCHOSS TOP 03

WOHNFLÄCHE: ca: 64 m²
LOGGIA: ca: 0 m²
WONNUTZFL.: ca: 64 m²
TERRASSE: ca: 8 m²

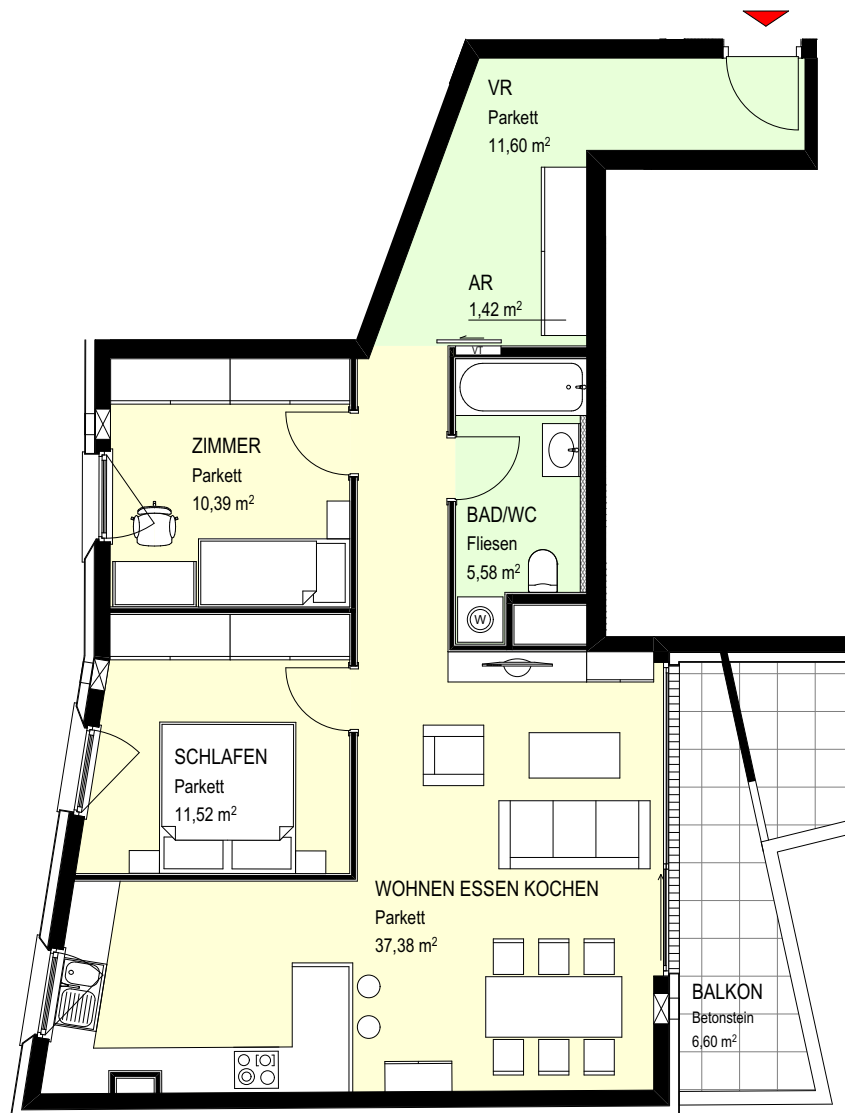
ÄNDERUNGEN VORBEHALTEN
STAND: 30. 10. 2017

HIMA Immobilien GmbH

WOHNBEBAUUNG LUSTENAUERSTRASSE

1. OBERGESCHOSS TOP 07

GRUNDRISS M = 1:100



1. OBERGESCHOSS TOP 07

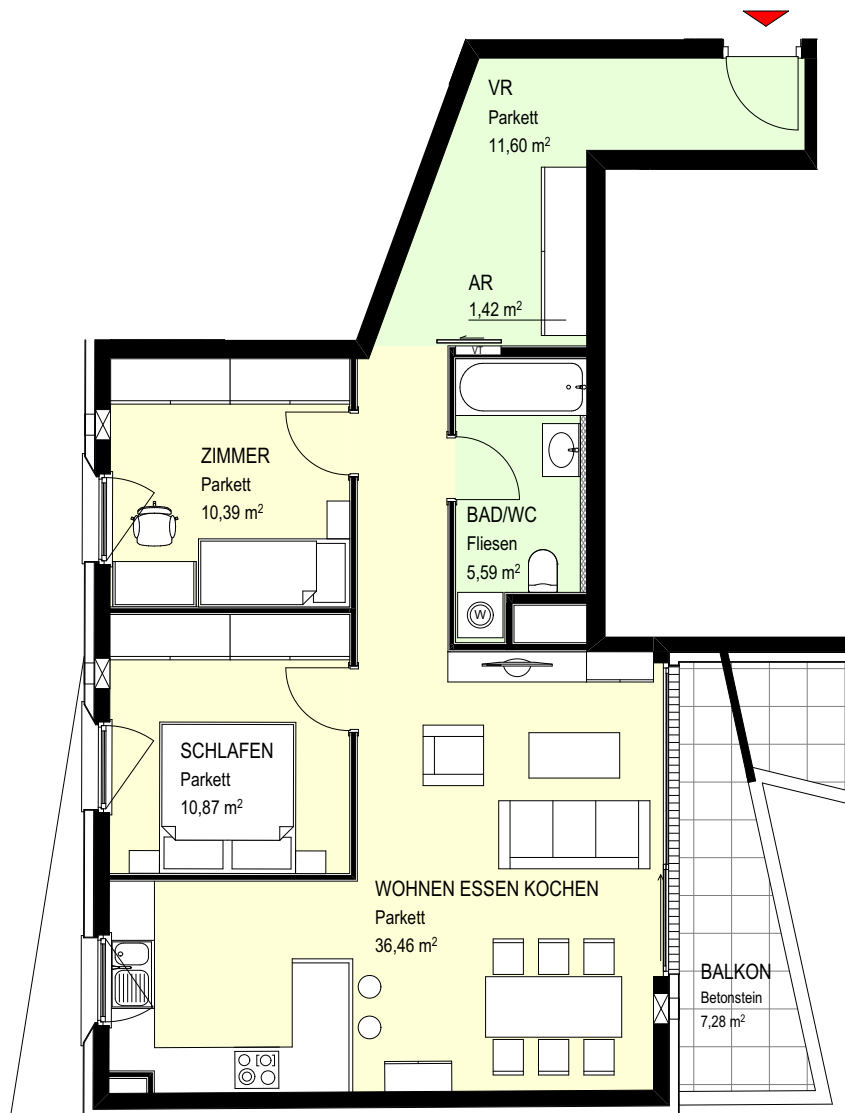
WOHNFLÄCHE: ca: 76 m²
LOGGIA: ca: 0 m²
WONNUTZFL.: ca: 76 m²
TERRASSE: ca: 7 m²

ÄNDERUNGEN VORBEHALTEN
STAND: 30. 10. 2017

HIMA Immobilien GmbH

WOHNBEBAUUNG LUSTENAUERSTRASSE 2. OBERGESCHOSS TOP 12

GRUNDRISS M = 1:100



2. OBERGESCHOSS TOP 12

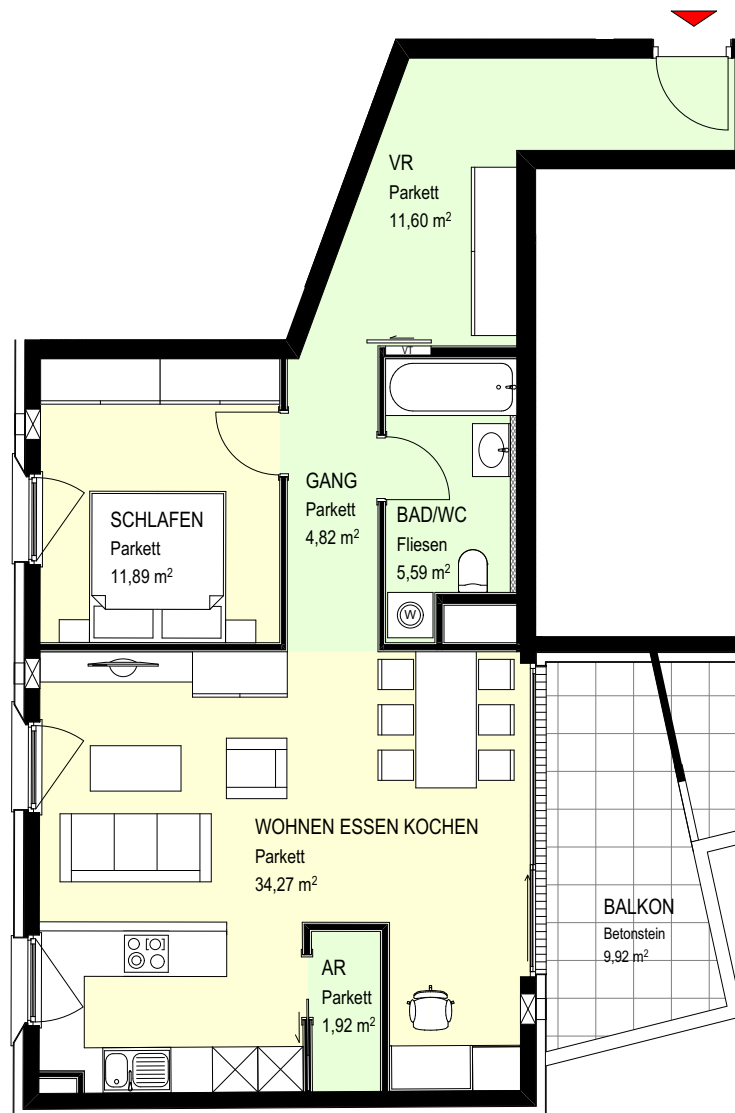
WOHNFLÄCHE: ca: 75 m²
LOGGIA: ca: 0 m²
WONNUTZFL.: ca: 75 m²
TERRASSE: ca: 7 m²

ÄNDERUNGEN VORBEHALTEN
STAND: 30. 10. 2017

HIMA Immobilien GmbH

WOHNBEBAUUNG LUSTENAUERSTRASSE 3. OBERGESCHOSS TOP 17

GRUNDRISS M = 1:100



3. OBERGESCHOSS TOP 17

WOHNFLÄCHE: ca: 70 m²
LOGGIA: ca: 0 m²
WONNUTZFL.: ca: 70 m²
TERRASSE: ca: 10 m²

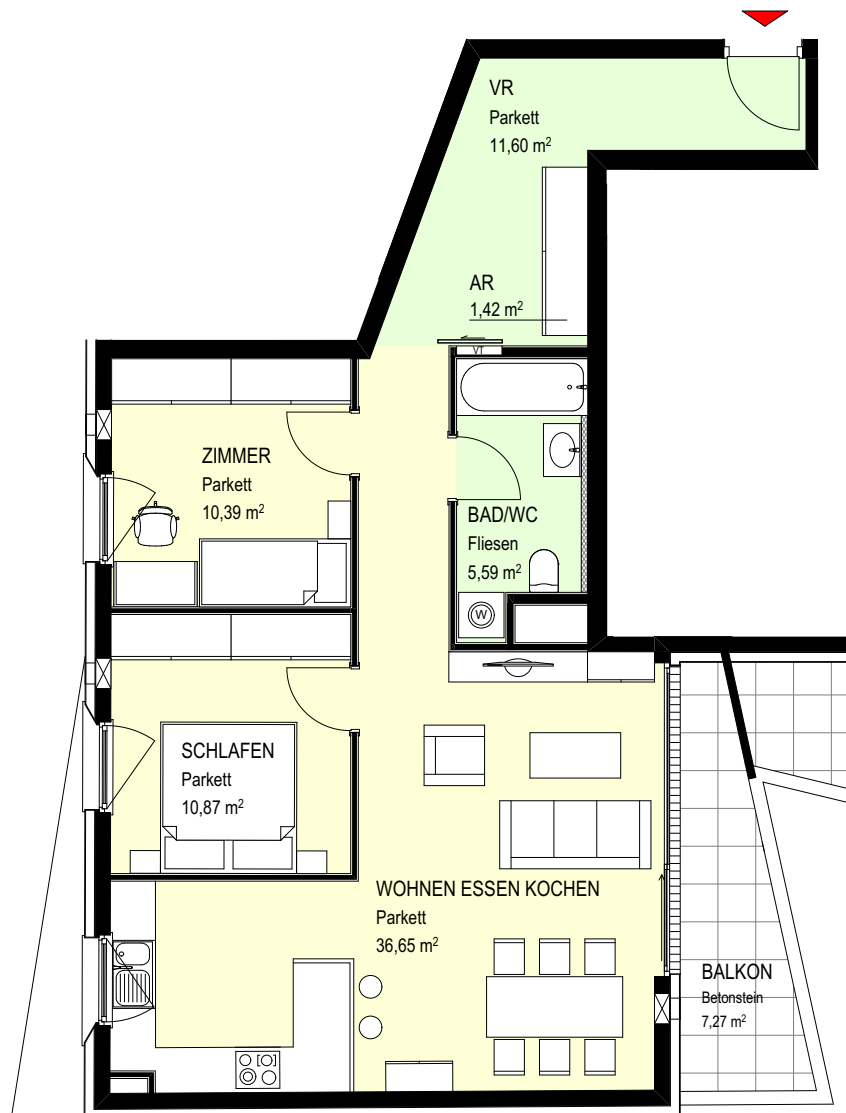
ÄNDERUNGEN VORBEHALTEN
STAND: 30. 10. 2017

HIMA Immobilien GmbH

WOHNBEBAUUNG LUSTENAUERSTRASSE

4. OBERGESCHOSS TOP 21

GRUNDRISS M = 1:100



4. OBERGESCHOSS TOP 21

WOHNFLÄCHE: ca: 75 m²
LOGGIA: ca: 0 m²
WONNUTZFL.: ca: 75 m²
TERRASSE: ca: 7 m²

ÄNDERUNGEN VORBEHALTEN
STAND: 30. 10. 2017

HIMA Immobilien GmbH