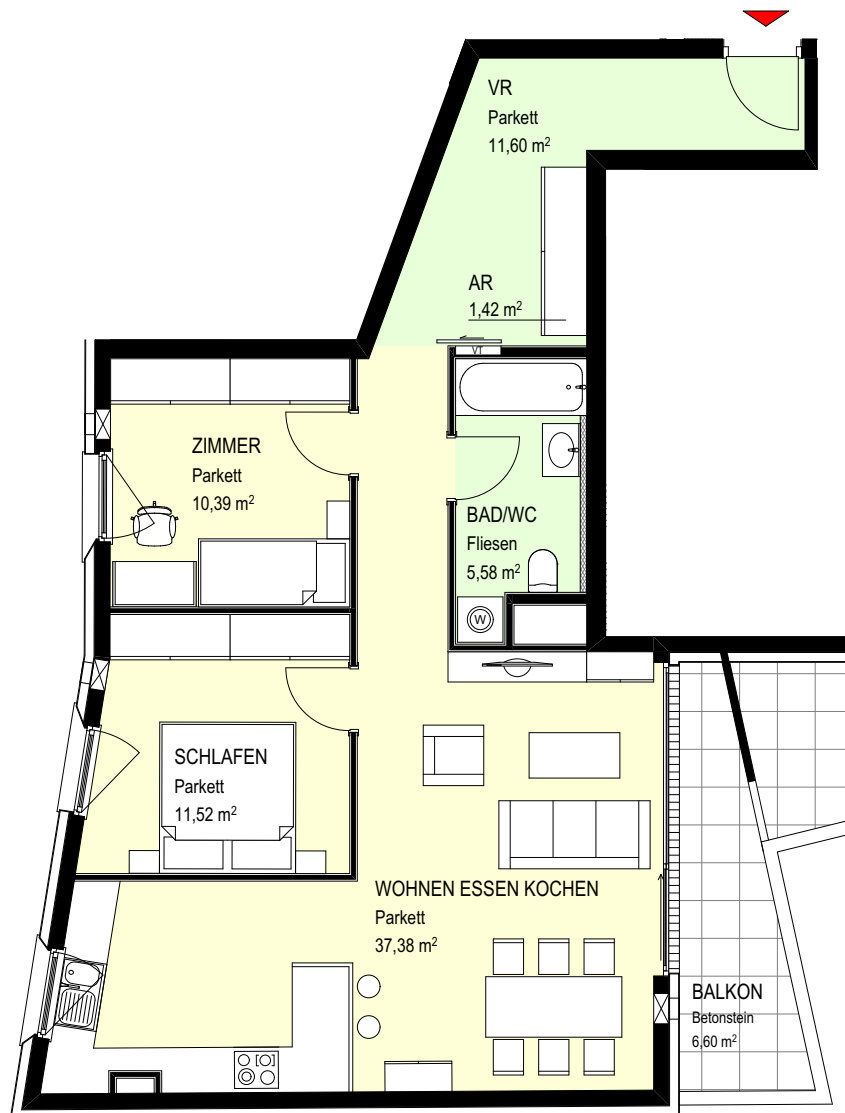


VERKAUFSPLÄNE
LUCY

WOHNBEBAUUNG LUSTENAUERSTRASSE

1. OBERGESCHOSS TOP 07

GRUNDRISS M = 1:100



1. OBERGESCHOSS TOP 07

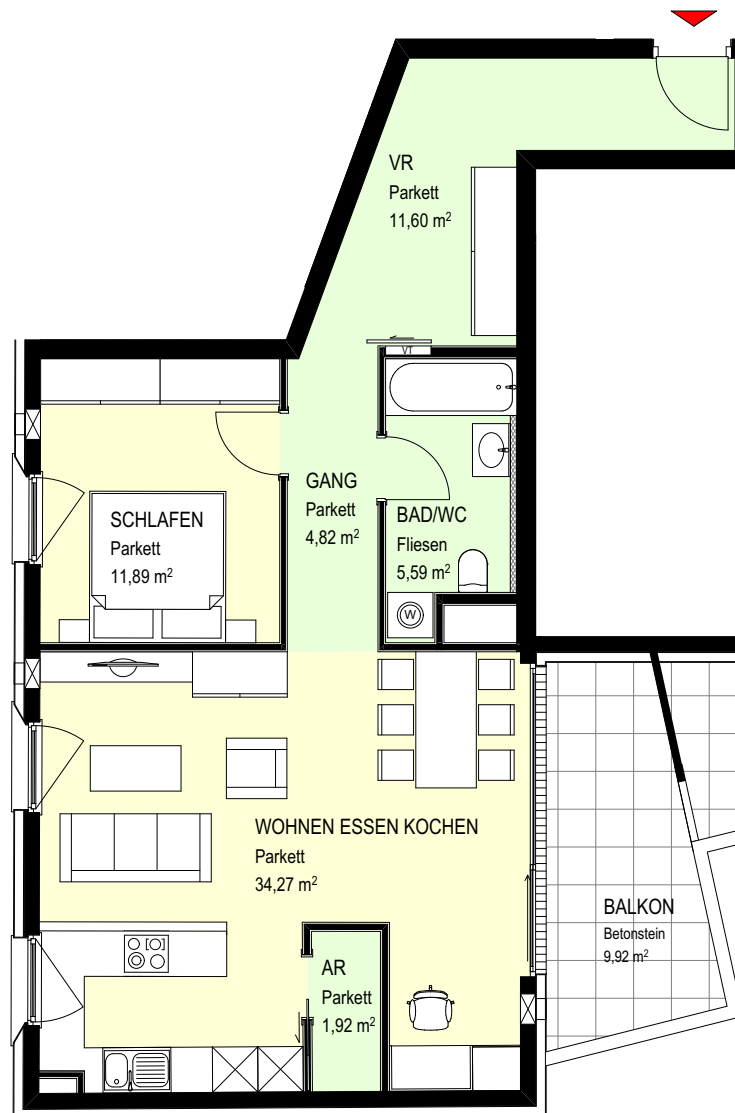
WOHNFLÄCHE:	ca: 76 m ²
LOGGIA:	ca: 0 m ²
WONNUTZFL.:	ca: 76 m ²
TERRASSE:	ca: 7 m ²

ÄNDERUNGEN VORBEHALTEN
STAND: 30. 10. 2017

HIMA Immobilien GmbH

WOHNBEBAUUNG LUSTENAUERSTRASSE 3. OBERGESCHOSS TOP 17

GRUNDRISS M = 1:100



3. OBERGESCHOSS TOP 17

WOHNFLÄCHE: ca: 70 m²
LOGGIA: ca: 0 m²
WONNUTZFL.: ca: 70 m²
TERRASSE: ca: 10 m²

ÄNDERUNGEN VORBEHALTEN
STAND: 30. 10. 2017

HIMA Immobilien GmbH