

WNFI. EG = 68,16 m<sup>2</sup>  
 WNFI. OG = 64,09 m<sup>2</sup>  
 WNFI. Ges. = 132,25 m<sup>2</sup>

Übersichtsplan  
 Kein Massstab

Bauträgerprojekt Wilenskyweg, Pichling

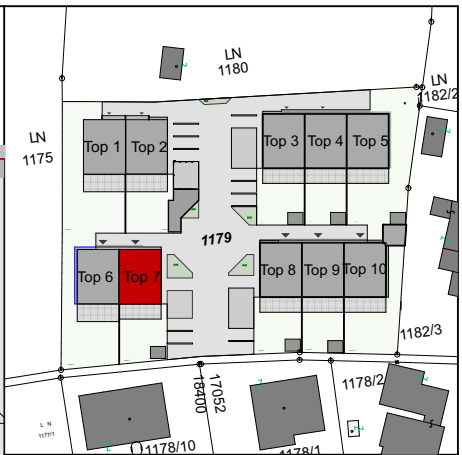
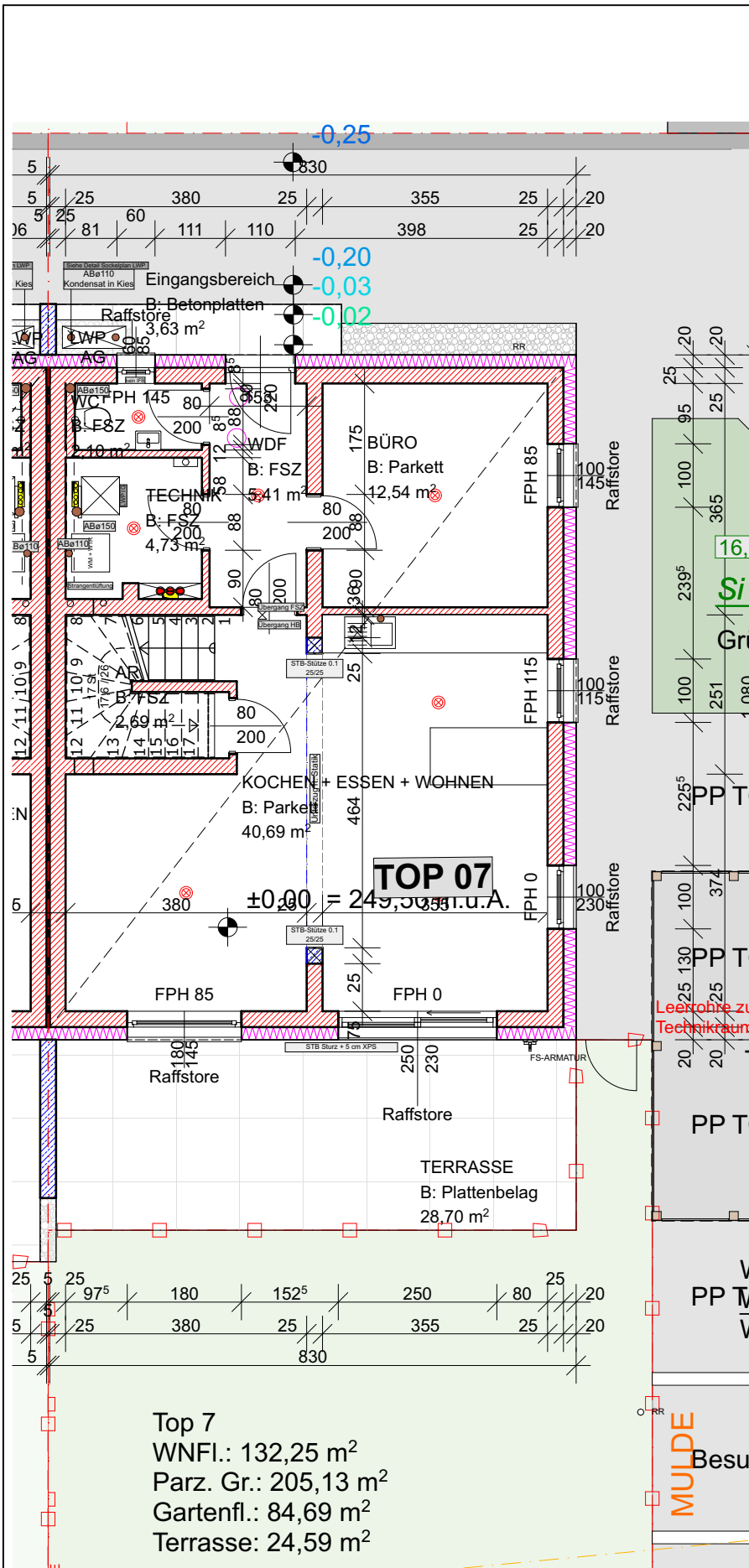
Werthalt Bauträger GmbH

Grundstücksnummer: 1179, KG: 45207 Posch

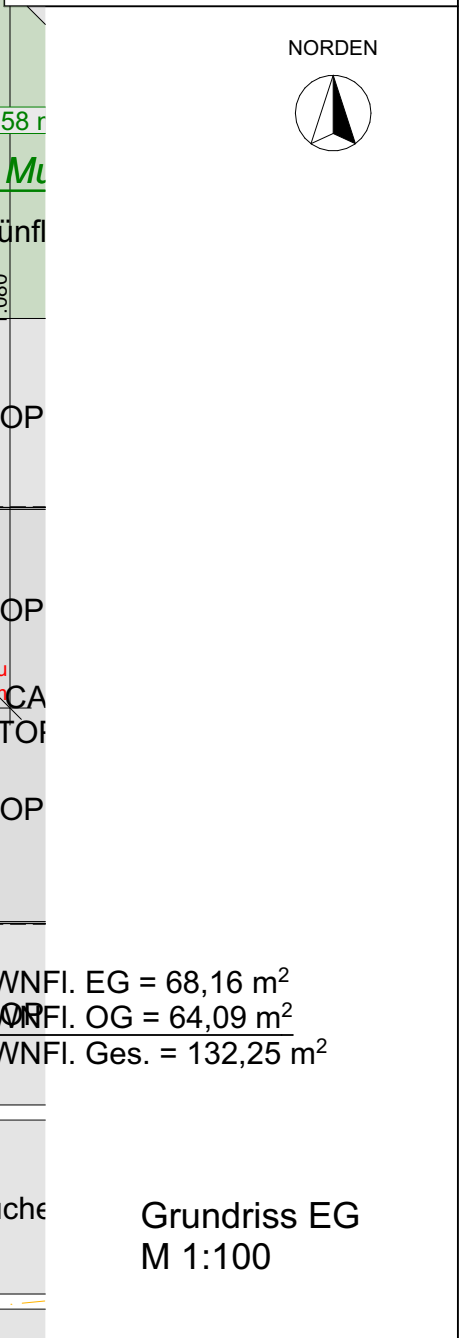


Verkaufsplan

**TOP 7**



Lageplan M: 1:1500



WNFI. EG = 68,16 m<sup>2</sup>  
 PP TOP  
 WNFI. OG = 64,09 m<sup>2</sup>  
 WNFI. Ges. = 132,25 m<sup>2</sup>

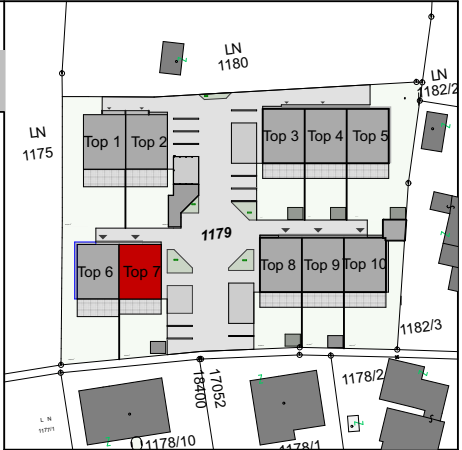
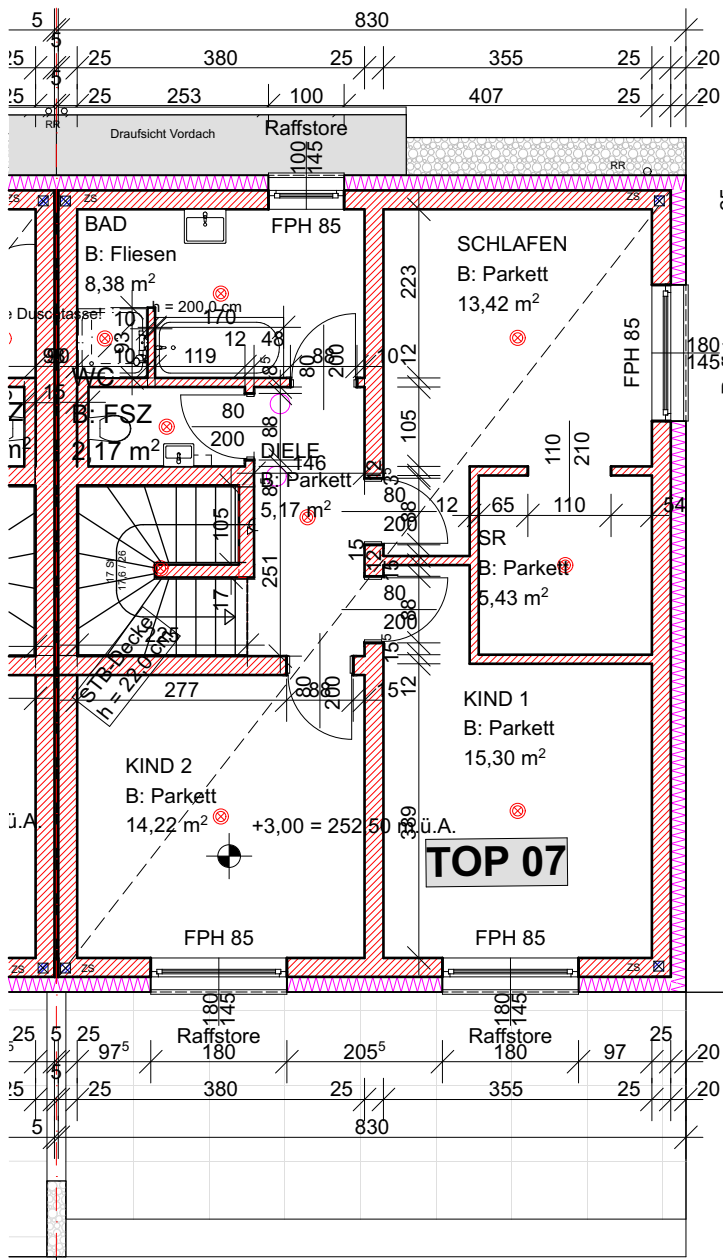
Top 7  
 WNFI.: 132,25 m<sup>2</sup>  
 Parz. Gr.: 205,13 m<sup>2</sup>  
 Gartenfl.: 84,69 m<sup>2</sup>  
 Terrasse: 24,59 m<sup>2</sup>

Grundriss EG  
 M 1:100

Bauträgerprojekt Wilenskyweg, Pichling  
 Werthalt Bauträger GmbH  
 Grundstücksnummer: 1179, KG: 45207 Posch



Verkaufsplan  
**TOP 8 - EG**



Lageplan M: 1:1500



WNFI. EG = 68,16 m<sup>2</sup>  
 WNFI. OG = 64,09 m<sup>2</sup>  
 WNFI. Ges. = 132,25 m<sup>2</sup>

Grundriss OG  
 M 1:100

Bauträgerprojekt Wilenskyweg, Pichling  
 Werthalt Bauträger GmbH  
 Grundstücksnummer: 1179, KG: 45207 Posch



Verkaufsplan  
**TOP 7 - OG**